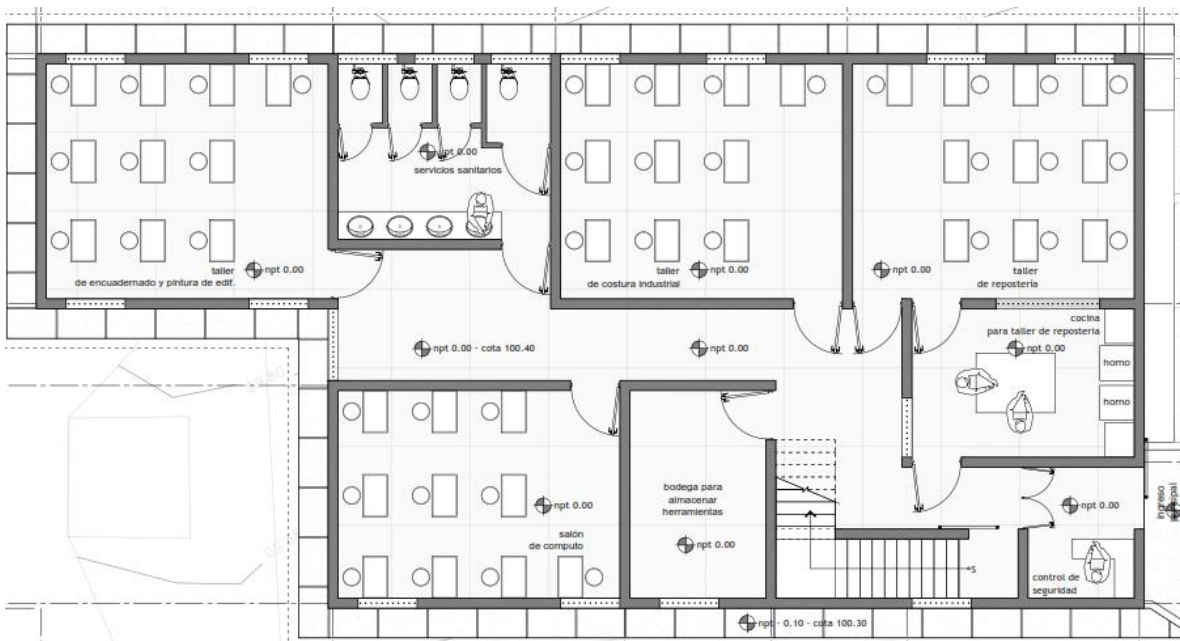




CEJUPLIM GORRIONES

Características

- Metros cuadrados de construcción: 432.00
- Edificio de 2 plantas
- 1er. nivel: 5 talleres, bodega y servicios sanitarios
- 2do. nivel: Dormitorio, cocina, sala de estar, área administrativa y servicios
- Ubicación: Kilómetro 19.5 Carretera a San Juan Sacatepéquez





GUATEMALA UNIÓN EUROPEA

PROGRAMA
DE APOYO A LA SEGURIDAD Y LA JUSTICIA
EN GUATEMALA -SEJUST-

